

dr hab. Elżbieta Szkurlat, prof. UŁ (ORCID: 0000-0003-0267-8707)

dr Maria Adamczewska (ORCID: 0000-0001-5289-6724)

Uniwersytet Łódzki

Wydział Nauk Geograficznych

Pracownia Dydaktyki i Promocji Geografii

elzbieta.szkurlat@geo.umi.lodz.pl

maria.adamczewska@geo.uni.lodz.pl

4.1. Uwarunkowania przyrodnicze rozwoju Łodzi włókienniczej

Wstęp

Cele:

- poznanie wybranych warunków przyrodniczych oraz zmian sieci rzecznej Łodzi,
- poznanie znaczenia warunków przyrodniczych w rozwoju Łodzi.

Metody i materiały źródłowe:

- obserwacja ukształtowania powierzchni Łodzi oraz układu dolin rzek na obszarze miasta, nawiązanie do dotychczasowych doświadczeń i obserwacji uczniów;
- analiza map i tekstów źródłowych prezentujących warunki przyrodnicze Łodzi.

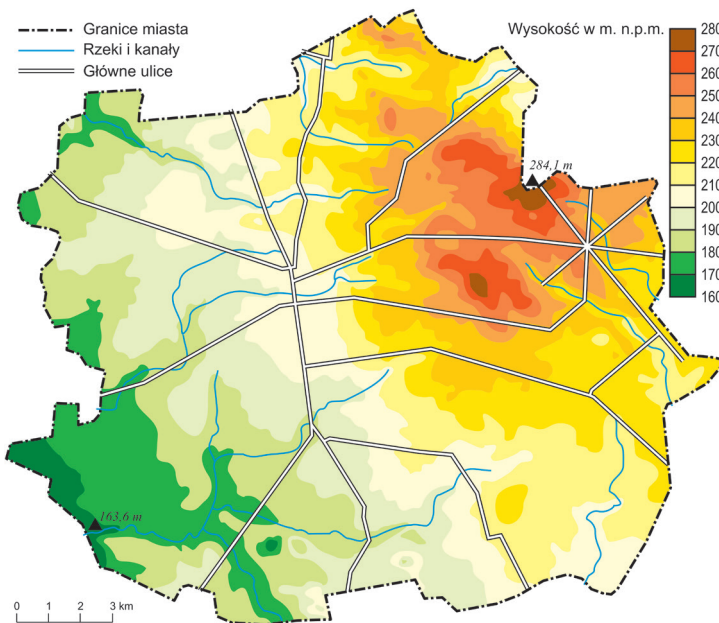
Zadania

Etap 1. Obserwacje w terenie:

- obserwacja bezpośrednia wybranej doliny rzecznej położonej najbliżej szkoły: ukształtowania powierzchni, nachylenia stoków, wielkości i kształtu koryta, ilości i czystości wody w korycie;
- obserwacja tej doliny i układu innych dolin rzek łódzkich na obszarze miasta z wysokości (np. panorama z 13. piętra Bramy Miasta);
- konfrontacja obserwacji bezpośrednich z treścią mapy hipsometrycznej Łodzi (ryc. 2) oraz mapą sieci rzecznej Łodzi (ryc. 3.).

Etap 2. Analiza warunków przyrodniczych Łodzi na podstawie materiałów kartograficznych.

- Korzystając z załączonej mapy hipsometrycznej obszaru Łodzi (ryc. 2):
 - wyznacz na planie Łodzi przebieg poziomicy 200 m n.p.m.;
 - odszukaj na niej punkty o największych i najmniejszych wysokościach nad poziomem morza oraz oblicz różnicę wysokości między tymi punktami. Gdzie znajduje się obszar o największych deniwelacjach terenu? Czy ze względu na wysokości bezwzględne i względne obszar Łodzi należy zaliczyć do terenów nizinnych czy wyżynnych?
 - odszukaj na planie Łodzi dzielnicę Stoki i na jej obszarze oraz w jej sąsiedztwie odzyskaj nazwy ulic nawiązujące do ukształtowania powierzchni;
 - zwróć uwagę na kierunki spływu łódzkich rzek oraz ich obszar źródłowy. Gdzie generalnie jest on położony? Wykaż związek pomiędzy ukształtowaniem powierzchni i układem sieci rzecznej Łodzi.

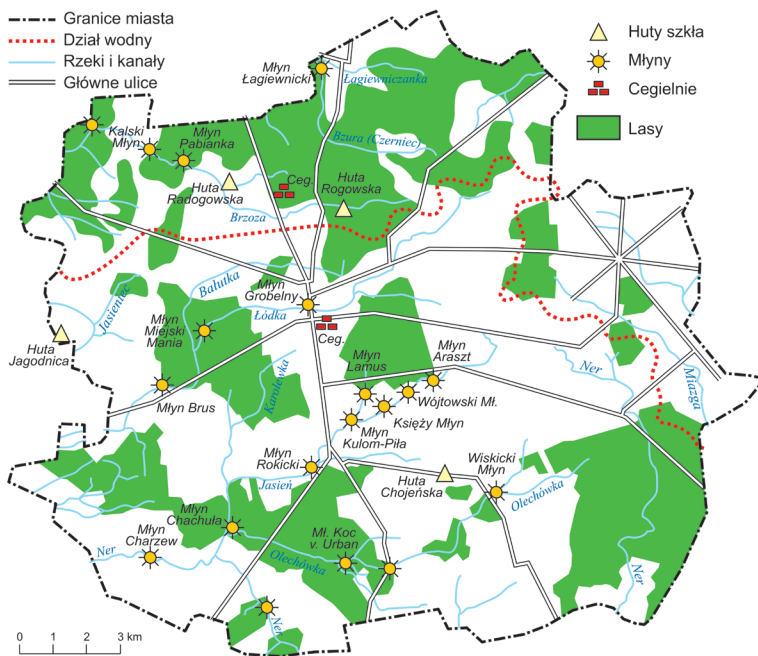


Ryc. 2. Mapa hipsometryczna Łodzi
Źródło: oprac. E. Szkurlat

- Korzystając z mapy (ryc. 3) *Sieć rzeczna i lasy na obszarze Łodzi na początku XIX w.*:
 - dokonaj analizy przebiegu działu wodnego w granicach miasta. Wiedząc, że jest to dział wodny I rzędu, podaj główne cechy położenia

hydrograficznego Łodzi. Co z takiego położenia hydrograficznego miasta wynika dla jego zasobności w wodę?

- (jeśli mieszkasz w Łodzi) odczytaj, w dorzeczu której z głównych rzek Polski położony jest Twój dom, Twoja szkoła, ulica Piotrkowska, miejsce, w którym aktualnie się znajdujesz;
- zwróć uwagę na ilość i lokalizację młynów na łódzkich rzekach na początku XIX wieku. Na co wskazuje ich liczna obecność?
- wyjaśnij, o czym świadczy i jakie mogła mieć znaczenie obecność cegielni i powierzchnia lasów w tamtym okresie.



Ryc. 3. Sieć rzeczna i lasy na obszarze Łodzi na początku XIX wieku

Źródło: oprac. E. Szkurlat

Etap 3. Identyfikacja przyrodniczych czynników rozwoju Łodzi włókienniczej na podstawie tekstów źródłowych i materiałów kartograficznych.

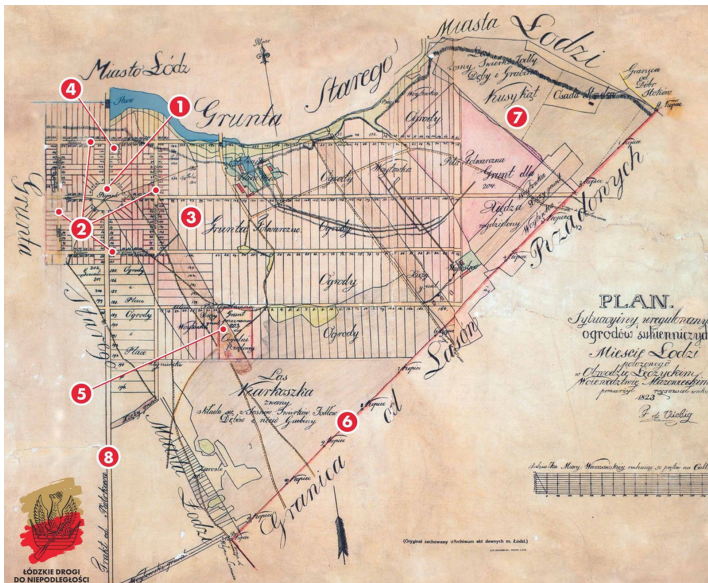
Korzystając z zamieszczonych niżej tekstów źródłowych, określ czynniki, które zadecydowały o rozwoju przemysłu włókienniczego w Łodzi. Teksty te zawierają fragmenty raportów, jakie sporządziły na podstawie pobytu w Łodzi dwie osoby szczególnie zasłużone dla rozwoju Łodzi: Rajmund Rembieliński (nazywany „ojcem Łodzi przemysłowej”) oraz Stanisław Staszic (uznawany za „ojca polskiej geologii”).

Raport prezesa Komisji Województwa Mazowieckiego Rajmunda RembIELińskiego dla namiestnika królewskiego Józefa Zajączka z objazdu obwodu łęczyckiego:

Położenie m. Łodzi także jest, jako w jednejże okolicy, na osiedlenie fabrykantów usposobionym. Wśród terytorium miasta znajdują się rządowe grunta, Wójtówka zwane, które także z austerią na dochód Kasy Miejskiej odstąpionymi być by mogły. Przed trzema jeszcze laty wezbrałszy woda w strudze tamtejszej zniósł zupełnie młyn rządowy z upustem, który pod samym stał miastem; można by w tym samym miejscu dobry wybudować folusz, cegielnię wystawić i budującym się rękodzielnikom z bliskiego boru rządowego, który tam żadnej nie ma ceny, drzewa bezpłatnie udzielić.

1820 r., lipiec, Łęczyca

Źródło: Rynkowska (1960)



1. Rynek Nowego Miasta
2. Cztery ulice: Zachodnia, Wschodnia, Północna i Południowa
3. Działki między ulicami Pomorską i Jaracza
4. Folusz na Nowomiejskiej
5. Cegielnia miejska
6. Granica osady
7. Między Źródłową a rzeką Łódką
8. Ulica Piotrkowska

Ryc. 4. Mapa autorstwa Rajmunda RembIELińskiego prezentująca jego koncepcje przestrzennego rozwoju Łodzi

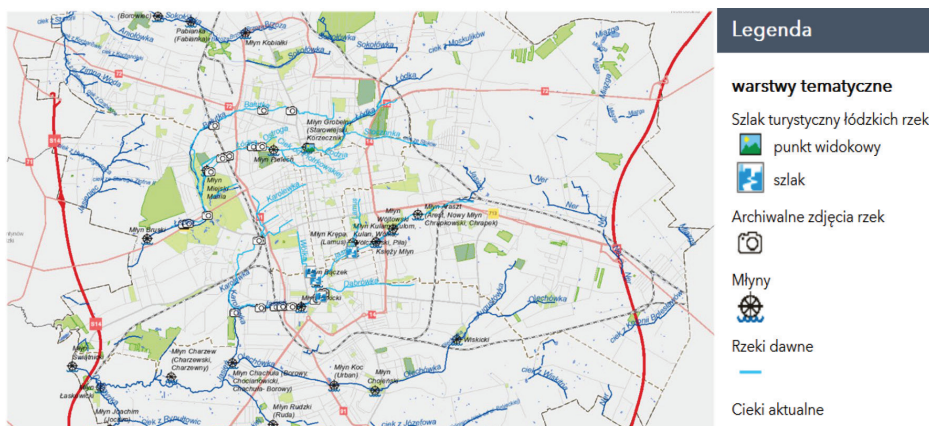
Źródło: <https://uml.lodz.pl/dla-mieszkanow/dziedzictwo-lodzi/200-lat-lodzi-przemyslowej/rajmund-rembielinski-tworca-lodzi-przemyslowej/> (dostęp: 15.09.2023)

Raport Stanisława Staszica z podróży lustracyjnej do Łodzi:

Łódź – małe drewniane miasteczko Rządowe, od dwóch lat na fabryki rozmaite przeznaczone. Położenie miejsca tego jest szczególniejsze z wielu względów, znajduje się z całą swoją rozległą okolicą pod obszernym i wyniosłym wzgórzem, z którego niezliczone trzyszcą źródła. Tych zbieg wód łatwo tak kierowany być może, iż prawie przy każdego fabrykanta mieszkaniu przebiegać mogą dla jego użytku strumienie. Jest to z natury przysposobione miejsce nie tylko dla fabryk sukiennych, ale szczególnie do wszelkiego gatunku rękodzielni bawełnianych i lnianych...

1825 r., Stanisław Staszic

Źródło: Rynkowska (1960)



Ryc. 5. Interaktywna mapa rzek płynących na obszarze Łodzi w jej granicach administracyjnych

Źródło: <https://lodz.wyborcza.pl/lodz/5,35136,21059523.html> (dostęp: 15.09.2023)



Fot. 1. Rzeka Łódka, most przy ul. Pryncypalnej (obecnie ul. Odolanowska) (1936 r.)

Źródło: Archiwum ZWiK



Fot. 2. Rzeka Łódka przy ul. Okrzei (1936 r.)

Źródło: Archiwum ZWiK



Fot. 3. Ul. Piotrkowska przy ul. Rewolucji 1905 r. (przez ul. Piotrkowską płynął jeden z dopływów Łódki zwany „Ciekiem od Piotrkowskiej”)
Źródło: Archiwum ZWiK



Fot. 4. Otwór do oglądania kanału rzeki Łódki w Parku Staromiejskim
Źródło: fot. E. Szkurląt

Podsumowanie

Wyróżnienie głównych czynników przyrodniczych warunkujących rozwój Łodzi włókienniczej na podstawie obserwacji w terenie, materiałów kartograficznych, tekstów źródłowych, fotografii archiwalnych.

Do czynników tych należy zaliczyć:

- obfitość źródeł i wód płynących w różnych częściach miasta,
- wysokie spadki rzek pozwalające wykorzystać energię wody,
- dobra jakość wód powierzchniowych,
- duże zasoby drewna w okolicznych lasach,
- zasoby materiałów budowlanych w postaci glin i piasków.

Bibliografia

- Rynkowska A. (1960), *Początki rozwoju kapitalistycznego miasta Łodzi (1820–1864)*. Źródła, Książka i Wiedza, Warszawa.
- Szkurląt E. (1992), *Poznaj swoje miasto. Materiały krajoznawcze*, Regionalna Pracownia Krajoznawcza PTTK, Łódź.

Źródła internetowe

- <https://lodz.wyborcza.pl/lodz/5,35136,21059523.html> (dostęp: 15.09.2023).
- https://mapy.geoportal.gov.pl/imap/Imgp_2.html?gmap=gp0 (dostęp: 15.09.2023).
- <https://uml.lodz.pl/dla-mieszkancow/dziedzictwo-lodzi/200-lat-lodzi-przemyslowej/rajmund-rembielinski-tworca-lodzi-przemyslowej/> (dostęp: 15.09.2023).